



PROGRAMA DE VIGILANCIA EPIDEMIOLÓGICA FITOSANITARIA

Estado de Yucatán

Informe de Actividades correspondiente a junio de 2019

25

PLAGAS VIGILADAS CONFORME A LA NIMF 6

- Gusano de la mazorca (*Helicoverpa armigera*)
- Gusano oriental de la hoja (*Spodoptera litura*)
- Plagas reglamentadas de los cítricos
- Plagas reglamentadas del platano
- Picudo rojo de las palmas (*Rhynchophorus ferrugineus*)
- Pudrición del cogollo de las palmas (*Phytophthora palmivora*)
- Complejo de escarabajos ambrosiales
- Palomilla gitana (*Lymantria dispar*)
- Palomilla del tomate (*Tuta absoluta*)
- Palomilla del nopal (*Cactoblastis cactorum*)
- Gorgojo khapra (*Trogoderma granarium*)
- Chinche marmolada (*Halyomorpha halys*)
- Vigilancia pasiva

73 MUNICIPIOS
219 LOCALIDADES

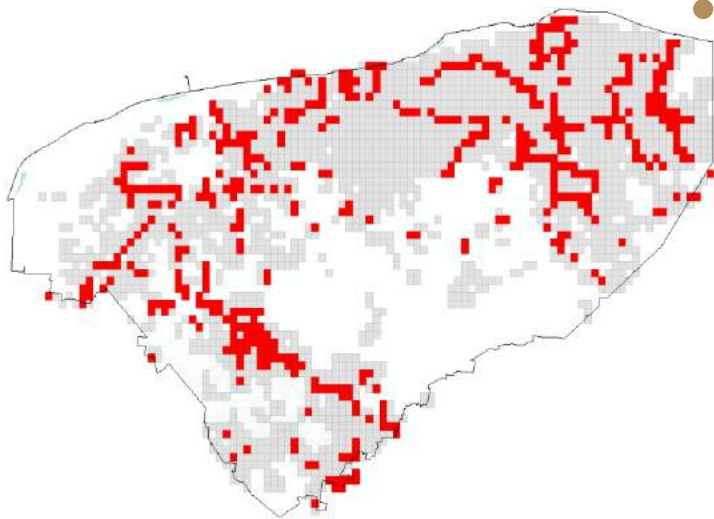
8,735
REGISTROS EN
TIEMPO REAL

PRINCIPALES CULTIVOS PROTEGIDOS

CITRICOS	SOYA
PAPAYA	MAIZ
AGUACATE	CALABACITA



COBERTURA CON ESTRATEGIAS DE VIGILANCIA



- 244 TRAMPAS
- 133 PUNTOS DE VIGILANCIA
- 20 PARCELAS CENTINELA
- 3 PLANTAS CENTINELA

ACTIVIDADES



ACTIVIDAD	PROGRAMADO AL MES	REALIZADO AL MES	% DE AVANCE
REVISIONES EN RUTAS DE TRAMPEO	2,759	2,675	96.96%
REVISIONES EN RUTAS DE VIGILANCIA	446	663	148.65%
REVISIONES EN PARCELAS CENTINELA	25	35	140.00%
PUNTOS CON PLANTA CENTINELA	63	46	73.02%
HECTAREAS EXPLORADAS	450	565.36	125.64%
SITIOS EN EXPLORACIÓN PUNTUAL	704	616	87.50%

142,623.51 HA
SUPERFICIE CULTIVADA

\$1,365,126.95
VALOR DE LA PRODUCCIÓN

RESULTADO DE LA VIGILANCIA AL MES

19

MUESTRAS INGRESADAS

a Diagnostico Fitosanitario en el Centro Nacional de Referencia Fitosanitaria

DIAGNÓSTICO NEGATIVO

A LA PRESENCIA DE PLAGAS
BAJO VIGILANCIA